

俏東方
BEAUTY
OF EAST TOUR

首爾·雪嶽山
5晚6天

韓國

USD 199

抵達時間：周二/五

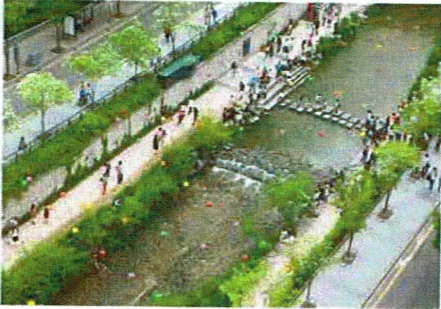
*18歲以上成人：買一送一



D1 抵達首爾仁川機場 (機場代碼ICN)

酒店: Intercity Seoul HOTEL或同級

抵達首爾仁川國際機場, 接機後送往酒店休息。
免費接機時段(ICN): 10:00am, 15:00pm, 20:00pm
在仁川機場一號停機坪一樓13號門集合, 其他時間自行回酒店。



D2 首爾

早餐: 酒店早餐; 午餐: 當地風味; 晚餐: 當地風味
酒店: 韓華渡假村或同級

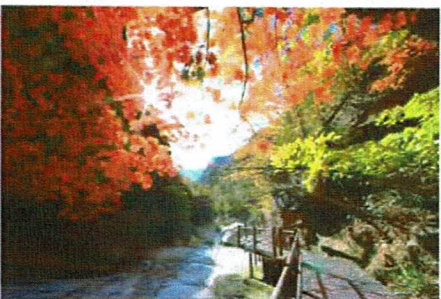
早餐後前往【南山韓屋村】1998年開幕的南山谷韓屋村, 不僅在熱鬧的市中心提供遊客參加各種傳統文化體驗的好機會, 也順應南山山勢以傳統造景方式建造庭院, 讓人能欣賞溪澗、涼亭與各種花草樹木形成的動人美景。後前往【仁寺洞文化街】, 仁寺洞是首爾的代表街道之一, 現在這裏依然是外國遊客最喜愛到訪的街道。再前往【水原華城行宮】被認為是韓國城牆中最科學的城牆。隨後前往【楊平兩水頭】因曾作為電視劇與電影的拍攝地而廣為人知, 同時也是婚紗照的人氣拍攝地點。前往【雪嶽山溫泉水世界】雪嶽山溫泉水世界以雪嶽山為背景, 擁有溫泉設施、露天休閒設施等, 是一處綜合性的溫泉主題公園。



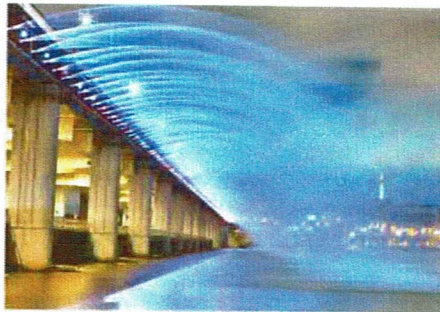
D3 首爾

早餐: 酒店早餐; 午餐: 當地風味; 晚餐: 當地風味
酒店: 韓華渡假村或同級酒店

早餐後前往【雪嶽山國立公園】雪嶽山保護價值獲世界公認, 1982年雪嶽山被聯合國教科文組織指定為“生物圈保護區域”, 遊覽【新興寺】, 新興寺是真德女王(西元654年)6年由遍訪全國名山的慈藏律師(590-658)建造的, 原香城寺。再前往【Nanta Show】亂打秀是一部非常流行的韓國音樂劇, 韓國傳統四物打擊樂貫穿始終, 1999年, 亂打秀在愛丁堡藝術節首次在國際舞臺亮相, 並獲得



最佳表演獎, 再前往【清溪川】741坪的清溪川廣場位於清溪川復原起點的中心, 以韓國傳統包巾造型設計而成, 呈現各種顏色的石材包裝, 表達出優雅的傳統之美。後前往【東大門購物區】東大門時尚城特區結合以傳統市場為中心的批發商團, 與大型型態的現代綜合購物中心。



D4 首爾

早餐: 酒店早餐; 午餐: 當地風味; 晚餐: 當地風味
酒店: 韓華渡假村或同級

早餐後前往【南北韓三八線(不入第三隧道)】三八線, 是1945年蘇聯和美國在從日本手中收復朝鮮半島過程中, 按土地面積大致相等原則, 沿北緯38度線在地圖上隨手劃定的一條受降分界線, 再前往【國寶人蔘專賣店】被公認為使元氣旺盛的機上補品, 其保健與療效能居世之冠前往【化妝品店】您可購選任何護膚保養化妝品, 適用於各種膚質, 前往【特麗愛3D博物館】是結合AR擴增實境與3D錯視美術, 以觀眾為主角的新概念文化娛樂空間。前往【明洞購物區】是讓人聯想起一座巨大購物城的地方, 此處擁有各式各樣品牌專賣店、百貨公司、含稅商店等。



D5 首爾

早餐: 酒店早餐
酒店: 韓華渡假村或同級

早餐後前往【景福宮】景福宮是與朝鮮時代(1392~1910)建國同期建造的宮殿, 在這裏可以感受六百年歷史的魅力, 也是五大宮中規模最大, 宮裏的勤政殿、慶會樓等建築物美侖美奐。前往【總統府青瓦臺】青瓦臺是韓國總統的官邸, 本館內設有總統辦公室、會客室、會議室和起居室等。前往【韓國護肝寶】專賣高質量護肝保健品店, 隨後前往【紫水晶店】各種款式應有盡有, 再前往【戰爭博物館】為在首爾市龍山區的戰爭紀念館是為了記

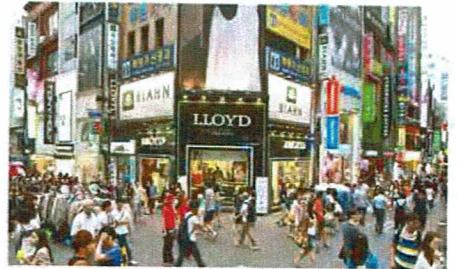


取以往慘痛的經歷, 提醒人們永遠不要再在這塊土地上發動戰爭而創立。前往【Duty Free Shop】販售由專業採購嚴選時尚名品、化妝品、手錶與飾品、家電與食品、酒類等600多種品牌的商品, 讓顧客可以在極具特色的購物空間一次買齊所需。【手信店】可以購買紀念品。

D6 首爾仁川機場離開 (機場代碼ICN)

早餐: 酒店早餐

貴賓按自己的出境航班時刻, 自行乘坐機場酒店接駁車前往首爾機場, 辦理登機出境手續, 乘坐國際航班離開韓國。完滿結束行程!



包含:

- 1、全程五星酒店雙人房
- 2、行程所列的早餐、午餐和晚餐
- 3、優秀司機+中文導遊
- 4、旅遊觀光大巴或者中巴(根據人數確定)
- 5、每天提供1-2瓶礦泉水

不包含:

- 1、往返國際機票和稅; 護照以及中國簽證費
- 2、各種洗衣、電話、飲料及一切個人性質的消費
- 3、行程以外不包含的內容
- 4、本公司不能控制所引致的額外費用
- 5、旅遊意外醫療等各項保險
- 6、服務小費(報名支付): USD60/人
- 7、節目費(報名支付): 水原華城行宮+雪嶽山國立公園+雪嶽山水世界=USD180/人



旅行須知, 請詳見出團確認書(抵達參團必須要攜帶出團確認書)