



臺灣

日月潭
垦丁环岛

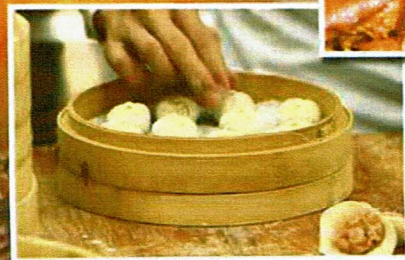
6晚7天豪華遊

USD **199**

買一送一

抵達日期

1月06/13/20/27	2月10/17
3月03/10/17/24	4月07/14/21/28
5月05/12/19/26	6月02/09/16/23/30
7月07/14/21/28	8月04/11/18/25
9月01/08/15/22/29	10月13/20/27
11月03/10/17/24	12月01/08/15/22



D1 抵達臺北 (機場代碼TPE)

酒店: 桃禧航空城-本館或同級

免費接機時間: 09:00 & 14:00 & 19:00 & 24:00

集合地點: 旅客服務中心

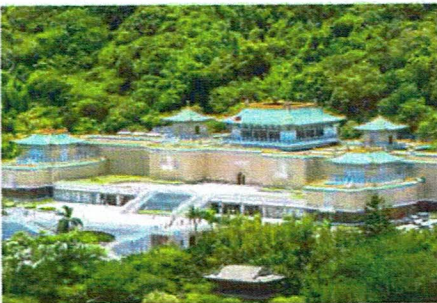
備註: 原則上相鄰時間段抵達機場的客人集中後送往酒店, 可能會遇到需要等待的情況, 不願意等待的客人可自行乘坐計程車前往酒店, 也可以支付USD50/人單獨派車送往酒店。

D2 桃園-花蓮

早餐: 酒店自助餐; 午餐: 中式團餐; 晚餐: 中式團餐

酒店: 花蓮麗格休閒飯店或同級

早餐後乘車前往【故宮博物館】, 這裏收藏著豐富而完整的中國古物文獻, 年代縱橫三千多年, 數量達65萬件之多, 如“翠玉白菜”、“東坡肉形石”等。午餐後前往蘇澳新站搭乘臺灣觀光火車至花蓮。隨後遊覽【太魯閣國家公園】, 是臺灣地質的第4座“國家公園”特色為峽谷和斷崖, 領略石灰岩和大理石結構的險峻峽谷。隨後參觀著名的大理石藝術中心。



D3 花蓮-臺東

早餐: 酒店自助餐; 午餐: 中式團餐; 晚餐: 中式團餐

酒店: 臺東高野飯店或同級

早餐後前往【七星潭】, 是一個礫石鋪陳的新月形的海灣。接著前往壯麗的【北回歸線紀念碑】是亞熱帶與熱帶的分界。【三仙臺】, 是由離岸小島和珊瑚礁海岸構成的特殊景觀區。遊覽【加路蘭遊憩區】有一大片寬廣的草坪、休憩涼亭、解說站以及觀景臺, 不但提供了東海岸旅行的最佳休息站, 也是個熱門景點, 說是臺東最美的海岸線也不為過, 遊



客們可在海邊聽海浪、吹海風, 欣賞最新的裝置藝術, 一邊迎著和煦陽光渡過悠閒時光。下午乘車前往臺東, 欣賞沿途風景, 晚餐後享受舒服的泡湯。

D4 臺東-高雄

早餐: 酒店自助餐; 午餐: 中式團餐

酒店: 高雄華王大飯店或同級

早餐後前往參觀【墾丁國家森林公園】輕鬆眺望遠方的南灣海岸, 野放梅花鹿的蹤跡。接著前往貓鼻頭, 貓鼻頭是墾丁著名地標之一, 接著前往白沙灣是由海洋生物殼體所組成的貝殼沙灘, 隨後前往高雄2018年全新著名景點【棧貳庫KW2】利用日據時代的舊倉庫改造成無敵海景的棧貳庫KW2, 彙集30位各界職人、臺灣代表品 牌在百年歷史場域裏共同創作、集體演繹。打造高雄港濱生活新體驗, 結合休閒旅遊、文創展覽、餐飲美食與美麗海景的港區文創新基地。接著前往六合夜市 逛逛、淘淘寶、試試當地臺灣小吃。

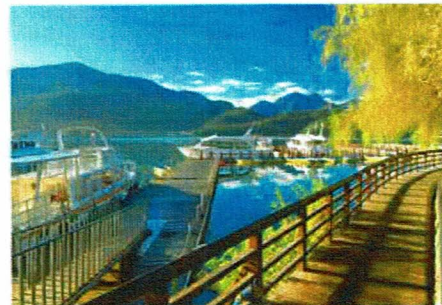


D5 高雄-南投

早餐: 酒店自助餐; 午餐: 中式團餐; 晚餐: 中式團餐

酒店: 南投溪頭夏堤飯店或同級

早餐後前往遊覽臺灣八景之一的【日月潭國家風景區(含遊船)】, 搭船遊湖參觀日月潭週邊景點【文武廟】。

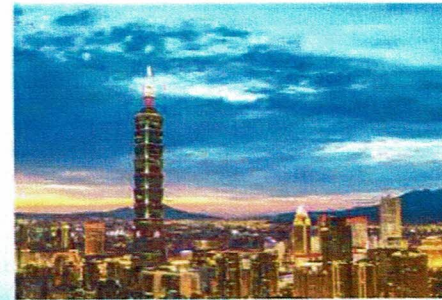


D6 南投-臺北

早餐: 酒店自助餐; 午餐: 中式團餐

酒店: 桃園桃花源酒店或同級

早餐後前往臺北, 再轉乘巴士前往【九份老街】, 九份為昔日的臺灣采金中心, 環山面海, 是一座小



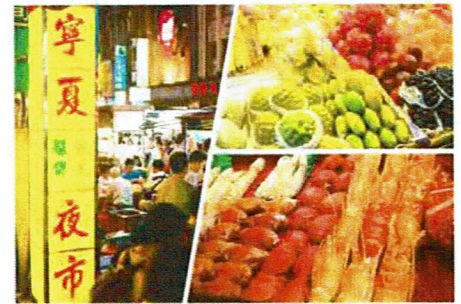
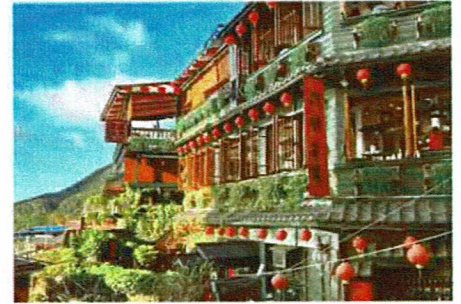
小的山城, 保有著最淳樸的舊日生活風貌。午餐後赴臺北遊覽:【忠烈祠】, 忠烈祠大門前站崗的衛兵, 個個酷似雕像, 可見訓練之嚴謹!常令聚集觀看的遊客們稱奇讚賞。後前往【寧夏夜市】您可自費品嘗著名的60年傳統潤餅卷、知高飯、臺南鱈魚意面等。

D7 臺北離開 (機場代碼TPE)

早餐: 酒店自助餐

酒店: 桃園機場; 免費送機開車時段09:00 & 13:00

不願意等待的客人可自行乘坐計程車前往機場, 也可以支付USD50/人單獨派車送往機場。



包含:

- 1、全程五星酒店雙人房
- 2、行程所列的早餐、午餐和晚餐
- 3、優秀司機+中文導遊
- 4、旅遊觀光大巴或者中巴 (根據人數確定)
- 5、每天提供1-2瓶礦泉水

不包含:

- 1、往返國際機票和稅; 護照以及簽證費
- 2、各種洗衣、電話、飲料及一切個人性質的消費
- 3、行程以外不包含的內容
- 4、本公司不能控制所引致的額外費用
- 5、旅遊意外醫療等各項保險
- 6、服務小費 (報名支付): USD70/人
- 7、節目費 (報名支付): USD140/人

旅行須知, 請詳見出團確認書(抵達參團必須要攜帶出團確認書)

